



www.lpcbelgique.be

Le Petit Codeur



Bulletin trimestriel d'information et de liaison
n° 136 – Hiver 2023 (janvier à mars)
de l'ALPC Belgique asbl

Association pour la Langue française Parlée Complétée Belgique asbl

La page 4 peut servir d'affiche !

Sommaire

- 📖 Editorial et Qu'est-ce que la LfPC ? - p 2
- 📖 Weekend de Printemps à Wépion - p 3
- 📖 Nos autres formations en 2023 - p 4 & 5
- 📖 Cued Speech Europa - p 6
- 📖 Cassie l'avatar qui code - p 7
- 📖 Soutenir l'ALPC Belgique - p 8



ÉDITORIAL

Bienvenue en 2023, une nouvelle année pour vous et pour l'ALPC Belgique qui existe depuis 38 ans.

Cette année sera exceptionnelle en termes de formation à la Langue française Parlée Complétée (LfPC ou LPC) !

Un nouveau chapitre dans la vie de l'Association, une année absolument fabuleuse démarre.

Les formules de formations proposées par l'ALPC se multiplient et prennent des formes diverses qui sont désormais adaptées à chacun.

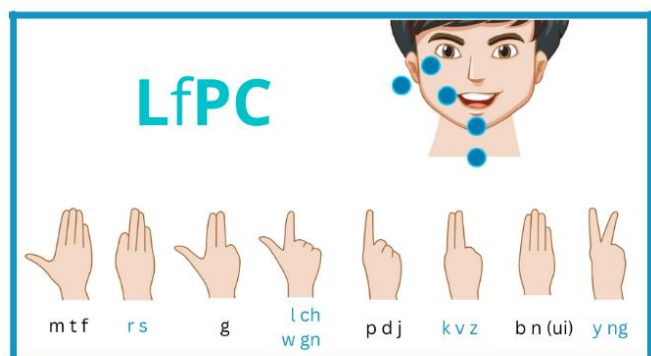
Allez jeter un petit coup d'œil sur le site internet pour voir celle qui vous convient le mieux entre les formations « à la carte » entre collègues, en couple ou individuelles et les formations en présentiel lors des trois sessions de cours en partie financées par la Fondation Roi Baudouin qui auront lieu à Wépion (dans la région de Namur).

Le lieu est sensass et nous vous y accueillerons avec un plaisir immense quel que soit votre niveau de code LfPC.

Dans ce numéro, vous découvrirez Cassie, l'avatar qui code.

Elle était présente au Parlement européen en novembre 2022 où Anne, une ancienne du CA a invité deux personnes de l'ALPC pour une visite privée.

Qu'est-ce que la LfPC ou La Langue française Parlée Complétée ?



La LfPC est un code manuel qui complète la lecture sur les lèvres par des mouvements de la main près du visage et permet de (re)transmettre un message oral en langue française avec ou sans audition.

La LfPC donne l'accès par les yeux à la langue française aux personnes sourdes et malentendantes. Tous les sons deviennent visibles, car la main

près du visage montre la localisation des sons des voyelles tandis que dans le même mouvement, la configuration de la main représente les sons des consonnes.

Le tout s'associant phonétiquement et en parfaite synchronisation à la lecture sur les lèvres. Étant phonétique, ce code représente visuellement son après son, ce qui n'est pas (ou pas bien) entendu.

Annonce
du
weekend
de
printemps :

Formation à la LfPC

Langue française Parlée Complétée

Samedi et dimanche
25 et 26 mars 2023

Villa Gracia
à Wépion



info@lpcbelgique.be
lpcbelgique.be
02/888.15.78
0492/42.23.64



Pour ces 3 formations à la LfPC à Wépion en 2023 nous accordons la priorité aux parents mais les professionnels, amis et étudiants y sont bien entendu admis

ALPC BELGIQUE ASBL

Formations 2023

Apprendre à coder ou perfectionner son code LfPC

MARS

samedi 25
dimanche 26

OCTOBRE

samedi 14
dimanche 15

Printemps-été-automne

La Langue française Parlée
Complétée - LfPC



JUILLET

mardi 11
mercredi 12
jeudi 13

info@lpcbelgique.be ou 02/888.15.78



Fondation
Roi Baudouin

Agir ensemble pour une société meilleure

Villa Gracia à Wépion (Namur)

www.lpcbelgique.be

Il s'agit de 3 formations que nous avons le plaisir de pouvoir organiser grâce au subside obtenu auprès de la Fondation Roi Baudouin. Le nombre de places y est limité mais nous pourrions y accueillir quelques personnes supplémentaires en externe.

L'idée est de privilégier les familles. Le logement sur place est possible mais uniquement pour les personnes n'habitant pas dans la région car le nombre de chambre n'est pas très élevé.

Voici les dates définitives :

- **La première** consistera en un weekend de printemps à la fin du mois de mars : le samedi 25 et le dimanche 26 mars
- **La deuxième** aura lieu en semaine, sous la forme d'un mini-stage d'été au mois de juillet : le mardi 11, mercredi 12 et le jeudi 13 juillet
- **La troisième** sera un weekend automnal à la mi-octobre : (ATTENTION les dates ont été modifiées !) le samedi 14 et le dimanche 15 octobre

Avec ou sans logement en fonction des disponibilités et de votre localisation.

Le subside obtenu nous permet de proposer cette formation à un prix qui ne serait pas possible sans lui et une partie sera prise en charge par l'ALPC Belgique. Nous sommes parvenus à conserver le montant habituel de la participation aux formations de l'ALPC des personnes qui s'y inscriront tout en proposant le logement pour certains et les repas, pauses café etc. et bien entendu les heures de formation incluses pour tous.

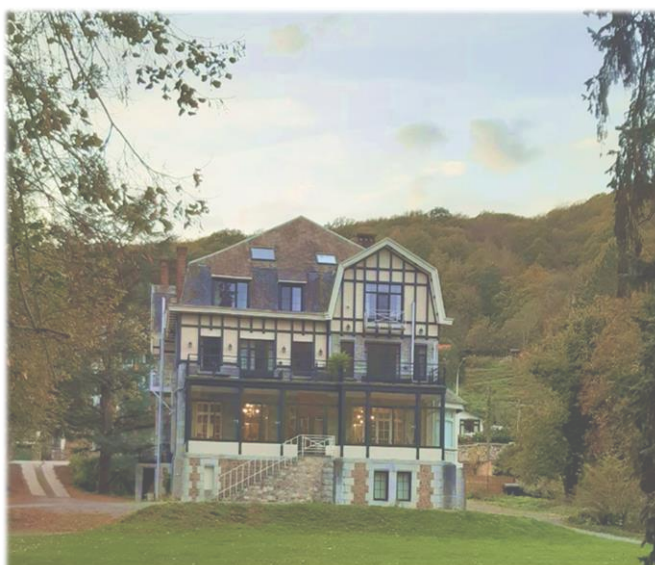
2 week-ends (1 au printemps et 1 en automne)

Tarif : cotisation annuelle en ordre + 100 € p/p. Les personnes qui ne logent pas sur place bénéficieront d'une réduction par rapport au montant initial (cotisation de membre en ordre + 85 € pour les externes)

1 mini-stage d'été (en juillet)

Tarif : cotisation annuelle en ordre + 150 €. Les personnes qui ne logent pas sur place bénéficieront d'une réduction par rapport au montant initial (cotisation de membre en ordre + 135 € pour les externes)

Lieu : à la Villa Gracia qui se trouve à la sortie de Wépion en allant de Namur vers Dinant.



Voici un petit témoignage qui fait suite à la formation des 26 et 27 novembre 2022 qui a eu lieu à Woluwe-Saint-Lambert

« Je suis enchantée par ce week-end de découverte et apprentissages.
Encore merci pour votre chaleureux accueil et Anne fut une excellente instructrice.
Laetitia »

Les formations "à la carte" se poursuivent

Consultez notre site internet ou appelez-nous (02/888.15.78 ou 0492/42.23.64) au sujet des formations : lpcbellegique.be/Formations ou info@lpcbellegique.be

L'autoformation :



Un bon de commande pour du **matériel didactique** (sur clé USB) est disponible via

<http://www.lpcbellegique.be/Formations/Manuel-et-videos>

⚠ L'auto-formation n'est pas idéale, mais si elle est la seule option possible, vous avez toujours l'opportunité de devenir

membre de l'ALPC et de demander un atelier de mini formation (gratuite) par visioconférence, de +- 1h /1h15, afin de vous mettre le pied à l'étrier.



Le projet Erasmus + Cued Speech Europa est à présent terminé. Les réalisations sont disponibles gratuitement.

Profitez-en bien !!!

- Livre : "Le Système du Cued Speech et sa Pratique"
- MOOC de codage LfPC
- MOOC de décodage LfPC
- Exercices téléchargeables
- Collection de flashcards

www.cuedspeech.eu
#CuedSpeechEuropa
Co-funded by the Erasmus+ Programme of the European Union

LPC
BELGIQUE asbl
Langue française
Parlée Complétée
www.lpcbellegique.be

cuedspeech.eu

Nouvelles technologies :



Cassie l'avatar codeuse :

iCue par CUED SPEECH UK et ROBOTICA est sur le terrain depuis la fin 2022 !

iCue est une assistante d'écoute et d'audition qui vit et travaille sur votre smartphone, votre ordinateur ou votre tablette.

Actuellement, elle est disponible en langue anglaise et peut coder en Cued Speech là où la translittération est nécessaire (hall de gare ou d'aéroport, accueil en hôpital ou ailleurs...).

Découvrez une nouvelle application :

uCue, est un jeu destiné à enseigner l'anglais et la lecture labiale en rendant les sons visibles sous forme de clés visuelles (configuration de la main + emplacement de la main + image labiale).

Demandez-nous de vous envoyer les infos !

ALPC BELGIQUE

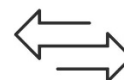
Langue française
Parlée Complétée



info@lpcbelgique.be
www.lpcbelgique.be

0492/42.23.64 ou 02/888.15.78

Le Petit Codeur est interactif ⇔ N'hésitez pas à nous envoyer un témoignage ou votre avis au sujet de nos articles et autres ! Nous ferons paraître vos réactions-contestations-approbations-félicitations dans un prochain numéro → lpc.e.codeur@gmail.com



Soutenir et/ou adhérer à l'ALPC Belgique ?

COTISATION DE MEMBRE :

(L'asbl ne procède pas au renouvellement automatique des cotisations de membre)

35 € par personne ou par ménage

50 € par institution (valable pour l'inscription de max. 5 part./par institution par an aux formations)

Compte bancaire (Belfius) :

ALPC Belgique - IBAN : BE21 0682 0979 8903 - BIC : GKCCBEBB

75 rue Lesbroussart 1050 BRUXELLES

SOUTENIR L'ASSOCIATION :

Si vous avez les moyens de faire un don à l'ALPC Belgique asbl pour la soutenir. Peu importe le montant. Dès 40 €* vous bénéficiez d'une réduction d'impôt de **45 %** sur ce don. Pour ce faire, vous recevrez une attestation vous permettant la déduction fiscale. Il est indispensable d'indiquer le mot « **Don** » dans la communication.

*Transmettez-nous vos coordonnées pour l'envoi ultérieur de l'attestation fiscale vous permettant d'en faire la déduction de vos impôts (sinon, nous utiliserons l'adresse bancaire). Un seul nom pouvant être mentionné sur l'attestation, merci de nous signaler lequel en cas de compte conjoint.

Toutes les infos pour devenir/reste membre ou faire un don sont aussi sur notre site internet : <http://www.lpcbelgique.be/Qui-sommes-nous>

A venir ... **Le Petit Codeur** n°137 (avril-mai-juin 2023)

D'ici là ...

SOYEZ dans le vent, codez souvent ...

SOYEZ dans le coup, codez beaucoup ...

SOYEZ branchés, pratiquez la LPC !!!

Siège social et éditeur responsable :

Morgane Chappat
Rue Lesbroussart, 75
B- 1050 BRUXELLES
secretariat@lpcbelgique.be